

SB 125



Effizienzklasse

D SB + Zubehör*

Nahezu geräuschlos mit hoher Volumen- und Druckleistung. Ideal für Reinigung und Revision.

SVS 125

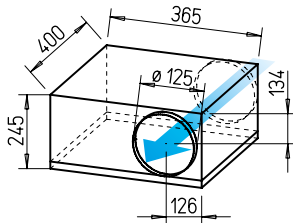


Effizienzklasse

C SVS + Zubehör*

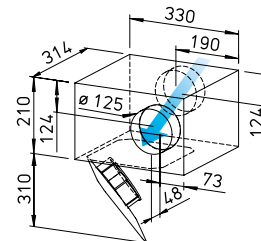
Geringste Einbauhöhe. Ideal bei räumlich eingeschränkten Einbausituationen. Mit schalldämmender Mineralwolle-Auskleidung für besonders geräuscharmen Betrieb.

Maße SB 125



Maße in mm

Maße SVS 125



Maße in mm

Gemeinsamkeiten SB und SVS

Montage

Ohne Einschränkungen in jeder Lage – waagrecht, senkrecht, schräg – durch entsprechenden Einbau für Be- oder Entlüftung verwendbar (Ausnahme: SVS darf nicht mit der ausschwenkbaren Motor-Laufradeinheit nach oben eingebaut werden).

Motor

Geschlossener, kugellagerter Außenläufermotor mit Feuchteschutz, Isolationsklasse F, für Dauerbetrieb, wartungs- und funktionsfrei.

bügel abnehmbar. Ventilator und Gehäusespirale frei zugänglich. Motor und Laufrad ausschwenkbar. Saug- und druckseitige Anschlussstutzen mit Gummilippendichtung abgestimmt auf Normrohr-Ø. Alle Teile aus verzinktem Stahlblech.

Laufrad

Geräuscharmes vorwärts gekrümmtes Trommellaufrad in aerodynamisch optimiertem Spiralgehäuse, aus verzinktem Stahlblech. Einströmung über Düse.

Elektrischer Anschluss

Klemmenkasten (IP54) an ausgeführtem Kabel (ca. 60 cm lang).

Motorschutz

Durch mit der Wicklung in Reihe geschalteten Thermokontakten, die selbsttätig aus- und nach erfolgter Abkühlung wieder einschalten.

Leistungsregelung

Von 0 – 100 % mittels elektronischem Steller oder Stufentrafo (siehe Tabelle) möglich.

Schutzart

IP44

schwenkbereich ist bei der Revisionsöffnung zu beachten.

Laufrad

Energiesparendes Radiallaufrad mit rückwärts gekrümmten Schaufeln aus hochwertigem Kunststoff. Für geräuscharmen Lauf dynamisch ausgewuchtet.

Beschreibung SlimVent SVS

Gehäuse

Äußerst flaches Gehäuse mit schalldämmender, über 50 mm starker Mineralwolle-Auskleidung und Glimmer-Oberfläche. Die vor dem Ventilatorrad platzierte Akustikbox reduziert die saugseitigen Geräusche erheblich. Die Abstrahlgeräusche werden in kleinerem Umfang reduziert (siehe Schallangaben oberhalb der Kennlinienfelder).

Elektrischer Anschluss

Klemmenkasten (IP54) an ausgeführtem Kabel.

Motorschutz

Durch eingebaute Thermokontakte, die mit der Wicklung in Reihe geschaltet sind, selbsttätig aus- und nach erfolgter Abkühlung wieder einschaltend.

Die ausschwenkbare Motor-Laufrad-Einheit erlaubt Revision und Reinigung ohne Demontage von Anlagebauteilen. Der Aus-

Leistungsregelung

Von 0 – 100% mittels elektronischem Steller oder Stufentrafo (siehe Tabelle) oder Zweistufenbetrieb mit Type DS 2/2 (Zubehör). **DS 2/2** Best.-Nr. 01267

Beschreibung SilentBox

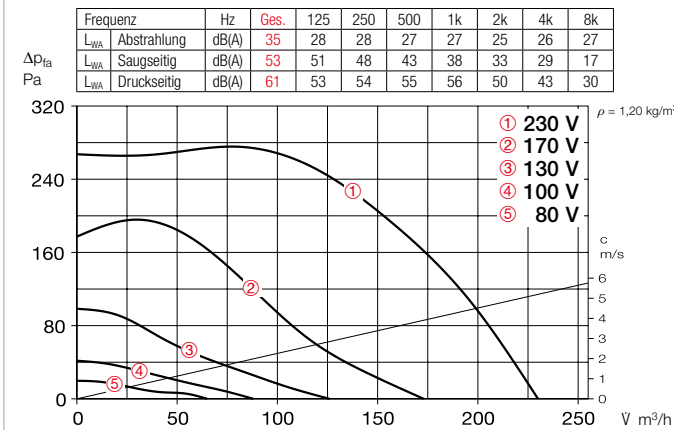
Gehäuse

Als Schalldämpfer konzipiert. Mit abriebfesten, schallabsorbierenden Mineralfaserplatten (50 mm) ausgelegt. Deckel durch Verschluss-

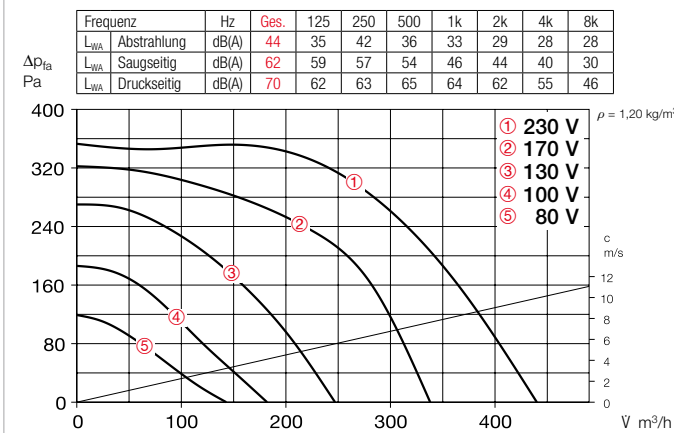
Type	Best.-Nr.	Förderleistung freiblasend	Nenn- drehzahl	Schalldruck Gehäuse- abstrahlung	Leistungs- aufnahme	Stromaufnahme		Anschluss nach Schalt- plan	max. Fördermittel- temp.		Gewicht netto ca.	Trafo- Drehzahlsteller 5-stufig		Elektronischer ²⁾ Drehzahlsteller, stufenlos unterputz / aufputz	
						bei Nenn- spannung	bei Regelung		bei Nenn- spannung	bei Regelung		Type	Best.-Nr.	Type	Best.-Nr.
		V m³/h	min ⁻¹	db(A) in 1m	W	A	A	Nr.	+ °C	+ °C	kg	Type	Best.-Nr.	Type	Best.-Nr.
Type SB, Einphasen-Wechselstrom, 230 V, 50 Hz, Kondensatormotor, IP44															
SB 125 A	09506	230	1130	28	61	0,27	0,27	508	80	80	12,0	TSW 0,3	03608	ESU 1 / ESA 1	00236 / 00238
SB 125 C	09562	440	1850	37	122	0,53	0,53	508	65	65	12,0	TSW 1,5	01495	ESU 1 / ESA 1	00236 / 00238
Type SVS, Einphasen-Wechselstrom, 230 V, 50 Hz, Kondensatormotor, IP33															
SVS 125 B	00130	400/270 ¹⁾	2570/1710 ¹⁾	45/36 ¹⁾	61/45 ¹⁾	0,27/0,20 ¹⁾	0,26 ¹⁾	934.1	60	60	5,9	TSW 1,5	01495	ESU 1 / ESA 1	00236 / 00238

¹⁾ Werte beziehen sich auf die zwei Leistungsstufen (siehe Kennlinienfeld). ²⁾ In geräuschrelevanten Fällen sind Trafo-Steuergeräte vorzusehen. Elektronische Phasenanschnitts-Steuerung kann störendes Magnetisierungsbrummen erzeugen. *Siehe ErP-Produktdatenblatt auf www.HeliosSelect.de.

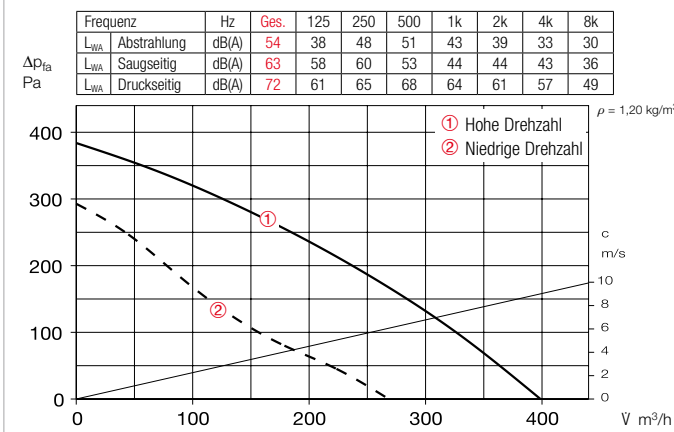
Kennlinien SB 125 A



Kennlinien SB 125 C



Kennlinien SVS 125 B



■ Schutzart

Bei angeschlossenem Rohrsystem IP44.

■ Geräusch

Oberhalb des Kennlinienfeldes sind Summenpegel und Spektrum für

- Schalleistung Gehäuseabstrahlung.
- Schalleistung Saug-/Druckseite in dB(A) genannt. In der Typentabelle ist zusätzlich das
- Abstrahlgeräusch als Schalldruck in 1 m (Freifeldbedingungen) genannt.

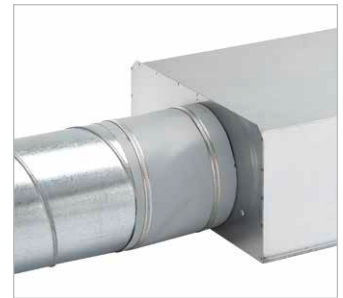
■ Zubehör-Details

Zubehör-Details	Seite
Filter, Heizregister und Schalldämpfer	481 ff.
Temperatur-Regelsysteme für Heizregister	487, 491 ff.
Flexible Lüftungsrohre, Lüftungsgitter, Formstücke, Dachdurchführungen	561 ff.
Tellerventile	582 ff.
Universal-Regelsystem, elektronische Regler, Drehzahl-Potentiometer	613 ff.

■ Zubehör

Flexible Verbindungsmanschette FM 125

Best.-Nr. 01682
Inklusive 2 St. Schlauchschellen; zur Montage zwischen Ventilator und Rohrsystem. Unterbindet Körperschallübertragung und überbrückt Montagetoleranzen. Für saug- und druckseitigen Einsatz zwei Stück erforderlich.



Außenwand-Verschlussklappe VK 125

Best.-Nr. 00857
Selbsttätig aus Kunststoff, weiß.



Außenwand-Abdeckgitter G 160

Best.-Nr. 00893
Aus Kunststoff, weiß.



Schutzgitter SGR 125

Best.-Nr. 05064
Zur saug- und druckseitigen Montage. Aus pulverbeschichtetem Stahldraht.



Rohrverschlussklappe RSKK 125

Best.-Nr. 05107
Selbsttätig, aus Kunststoff.



Flexibler Telefonie-Schalldämpfer FSD 125

Best.-Nr. 00677
Aus Aluminiumrohr mit beidseitigen Steckstutzen. Schalldämmung 50 mm stark, Baulänge 1 m.



Luftfilter-Box

LFBR 125 Coarse 70%* 08577
LFBR 125 ePM1 50%* 08531
Luftfilter mit großer Fläche, zum Einbau in den Rohrverlauf.

Elektro-Heizregister

EHR-R 0,8/125 0,8 kW Nr. 08709
EHR-R 1,2/125 1,2 kW Nr. 09433
– mit integrierter Temp.-Regelung
EHR-R 0,8/125 TR 0,8 kW Nr. 05293
Raum- bzw. Kanalfühler (TFK/TFR, Zubehör) erforderlich.



Temperatur-Regelsystem für Elektro-Heizregister EHR-R

EHS Best.-Nr. 05002



Warmwasser-Heizregister

WHR 125 Best.-Nr. 09480
Kompakter Wärmetauscher zum Einbau ins Rohrsystem.



Temperatur-Regelsystem für Warmwasser-Heizregister

WHST 300 T38 Nr. 08817



* Detaillierte Beschreibung siehe Produktseite 484.