

Radial-Kanalventilatoren mit vorwärts gekrümmten Laufradschaufeln. Motor-Laufradeinheit ausschwenkbar.

- Geräuscharme Trommelaufträger in optimiertem Spiralgehäuse für hohe Förderdrücke.
- Kompakte, flache Bauform für vielseitigen Einsatz in Ab- und Außenluftanlagen im Gewerbe- und Industriebereich.

Beschreibung

- **Gehäuse**
Beidseitig mit genormten Kanal-Flanschprofilen, aus verzinktem Stahlblech, raumsparende Bauweise.
- Besonders servicefreundlich (Reinigung) durch ausschwenkbare Motor-Laufrad-Einheit.
- **Laufrad**
Vorwärts gekrümmtes Trommellaufrad aus verzinktem Stahl, guter Wirkungsgrad, niedriges Geräusch, aerodynamisch optimiertes Spiralgehäuse; Einströmung über Düse.
- **Antrieb**
Durch wartungsfreien Außenläufer-Motor, auf den das Laufrad aufgesetzt ist. Geschlossene Bauweise, IP 44, Wicklung mit Feuchtschutz-impregnierung.

Kugelgelagert, funktstörungsfrei. Dynamische Auswuchtung und elastische Motorhalterung für schwingungs- und geräuscharmen Lauf.

□ **Elektrischer Anschluss**

Klemmenkasten (IP 55 bei 3~-, IP 65 bei Ex-Typen) an ausgeführtem Kabel montiert.

□ **Motorschutz**

Durch eingebaute Thermokontakte, die an ein Motorvollschutzgerät anzuklemmen sind.

□ **Leistungsregelung**

Durch Spannungsreduzierung mittels 5-Stufentrafo oder elektronisch (stufenlos) möglich. Die Leistungen bei entsprechender Spannung sind im Kennlinienfeld dargestellt.

□ **Geräusch**

Oberhalb des Kennlinienfeldes sind Summenpegel und Spektrum für:
 – Schalleistung Gehäuseabstrahlg.
 – Schalleistung Saugseite
 – Schalleistung Druckseite genannt. Im Kennlinienfeld ist außerdem der saugseitige Schallleistungspegel über die Regelspannungen angegeben. In der Typentabelle ist zusätzlich das Abstrahlgeräusch als Schalldruck in 4 m (Freifeldbedingungen) genannt.

□ **Einbau**

In jeder Lage möglich. Zugänglichkeit/Ausschwenkung beachten.

Hinweis	Seite
Auswahltabelle	411
Techn. Beschreibung	410
Projektierungshinweise	10 ff.
Baukasten-System	408

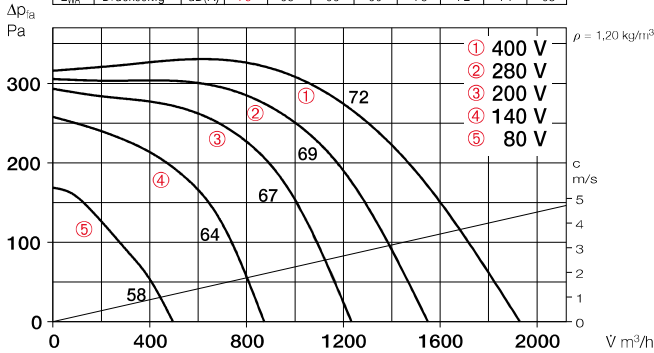
□ **Explosionsschutzte Ausführung**

Thermischer Motorschutz durch eingebaute Kaltleiter, die an ein Auslösegerät MSA anzuschließen sind. Hierdurch auch für Drehzahlsteuerung zugelassen, wobei als Mindestspannung 100 V nicht unterschritten werden dürfen.

Type	Bestell-Nr.	Förderleistung freiblasend V m³/h	Nenn-drehzahl min⁻¹	Schalldruck Gehäuseabstrahlung dB(A) in 4 m	Leistungsaufnahme		Anschluss nach Schaltplan Nr.	maximale Fördermitteltemperatur bei Nennsp. Regelung		Gewicht netto ca. kg	Drehzahlsteller 5-stufig ohne Motorvollschutz		Drehzahlsteller 5-stufig mit Motorvollschutz		Motorvollschutzgerät zum Anschluss der eingebauten Thermokontakte	
					kW	A		+°C	+°C		Type	Bestell-Nr.	Type	Bestell-Nr.	Type	Bestell-Nr.
Drehstrommotor, 230/400 V, 50 Hz, Schutzart IP 44																
KVD 225/4/50/25	05679	1950	1270	43	0,54	1,6/0,93	0860	45	45	17	TSD 1,5	01501	RDS 2	01315	MD	05849
Explosionsschutzte, II 2G Ex h IIB + H₂ T3 Gb, Motor Ex e, Drehstrom 400 V, 50 Hz, Schutzart IP 44																
KVD 225/4/50/25 Ex	06810	1900	1280	43	0,53	0,92	0899	40	40	17	TSD 1,5	01501	—	—	MSA	01289

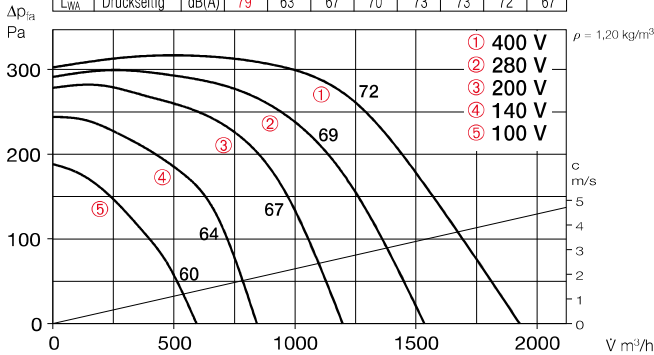
KVD 225/4/50/25

Frequenz	Hz	Ges.	125	250	500	1k	2k	4k	8k
L _{wa} Abstrahlung		63	47	56	56	57	55	51	44
L _{wa} Saugseitig		72	64	66	62	63	65	64	58
L _{wa} Druckseitig		78	63	66	69	73	72	71	65



KVD 225/4/50/25 Ex

Frequenz	Hz	Ges.	125	250	500	1k	2k	4k	8k
L _{wa} Abstrahlung		63	43	56	57	58	54	49	43
L _{wa} Saugseitig		73	65	66	62	63	65	65	60
L _{wa} Druckseitig		79	63	67	70	73	73	72	67



Zubehör-Details Seite

Verschlussklappen und Wetterschutzgitter	454, 533 ff.
Filter, Heizregister und Schalldämpfer	455 ff.
Temperatur-Regelsysteme für Heizregister	461, 466 f.
Drehzahlsteller und Motorvollschutzgeräte	571 ff.

Zubehör

Außenwand-Verschlussklappe

Type VK 50/25 Best.-Nr. 00875
Überdruckklappe, selbsttätig aus Kunststoff, hellgrau.

Wetterschutzgitter

Type WSG 50/25 Best.-Nr. 00110
Stabile Konstruktion aus stranggepressten Aluminium-Profilen, naturfarben eloxiert.

Jalousieklappe für Kanalanbau

Type JVK 50/25 Best.-Nr. 06911
Rahmengehäuse mit beidseitigen Flanschen, Stellmechanismus außerhalb Luftstrom. Elektrischer Antrieb siehe STM, Zubehör.

Formstück

Type FSK 50/25 Best.-Nr. 00833
Zur preisgünstigen Integration von rechteckigen Kanalventilatoren in runde Rohrsysteme mit $\varnothing 250 \text{ mm}$.

Flexibler Verbindungsstutzen

Type VS 50/25 Best.-Nr. 05695
Flexible Kanalverbindung mit beidseitigem Flanschrahmen.

– für Ex-Ventilatoren

Type VS 50/25 Ex Nr. 00265

Gegenflansch

Type GF 50/25 Best.-Nr. 06920
Flanschrahmen aus verzinktem Stahlblech zur Verbindung mit dem Kanal.

Kanal-Schalldämpfer

Type KSD 50/25-30 Nr. 08729
Zum druck- und saugseitigen Einsetzen in den Kanalverlauf.

Kanal-Luftfilter

Type KLF 50/25-30 G4* Nr. 08721
Type KLF 50/25-30 F7* Nr. 08645
Mit großflächigem Taschenfilter. Verzinktes Stahlblechgehäuse mit beidseitigen Flanschen.

Elektro-Heizregister

Type EHR-K 8/50/25-30 Nr. 08704
Type EHR-K 24/50/25-30 Nr. 08705
Geschlossene Rohrheizkörper in verzinktem Stahlblechgehäuse mit beidseitigen Anschlussflanschen.

Temperatur-Regelsystem für Elektro-Heizregister

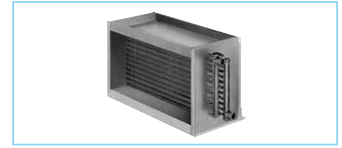
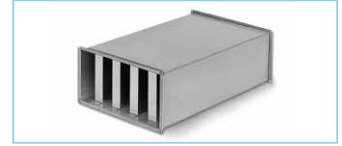
Type EHSD 16 Best.-Nr. 05003

Warmwasser-Heizregister

Type WHR 2/50/25-30 Nr. 08784
Type WHR 4/50/25-30 Nr. 08785
Zum Einbau in den Kanalverlauf.

Temperatur-Regelsystem für Warmwasser-Heizregister

Type WHS HE Best.-Nr. 08319



* Detaillierte Beschreibung siehe Produktseite.